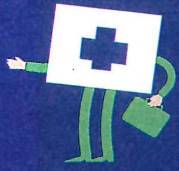
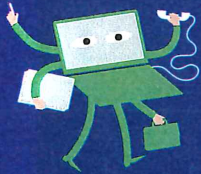


LES SERVICES QUE NOUS PROPOSONS



Le + santé : une mutuelle santé réservée aux adhérents de la CFE-CGC et à leur famille, actifs comme retraités, à des conditions préférentielles. Le + santé est proposé par le groupe paritaire et mutualiste Humanis.



L'aide aux démarches au sein des institutions et organismes sociaux. Exemple : Action Logement (ex-1 % logement).

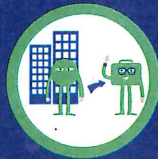


Assistance et protection juridique/vie professionnelle : une protection dans le cadre de votre vie syndicale. Des contrats conclus avec la Macif qui ont pour objet de défendre tous les adhérents CFE-CGC dans leur vie professionnelle et syndicale.

LES IDÉES QUE NOUS DÉFENDONS



Maintenir le pouvoir d'achat



Défendre le statut cadre et encadrant



Améliorer la qualité de vie au travail



Développer un dialogue social loyal et sincère



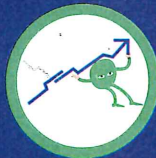
Poursuivre la conquête de l'égalité professionnelle



Valoriser les compétences et les métiers



Mieux former les salariés



Favoriser une croissance durable



Réformer les retraites en sauvegardant les fondamentaux



Donner corps au socle européen des droits sociaux



LE SYNDICAT DE L'ENCADREMENT

