

Élections des représentant(e)s du personnel au CSE



**Vous voulez être candidat(e) sur les listes CFE-CGC ?
SANS ATTENDRE LE 15/03/2019, PRENEZ CONTACT...**

Magali Cicujano

Contact cfecgc@yahoo.fr

06 98 61 17 52

Pourquoi une organisation syndicale ?

Le monde bouge, il est important de pouvoir suivre les évolutions qui vont entourer votre vie professionnelle ; le syndicat est là pour ça.

La CFE-CGC donne le droit à chacun de ses élus et de ses adhérents d'être écouté, conseillé, informé et défendu.

Pour être efficace, la CFE-CGC développe le dialogue social : ses équipes savent s'asseoir autour d'une table pour négocier avec les employeurs, sans compromission, MAIS toujours en étant force de proposition.

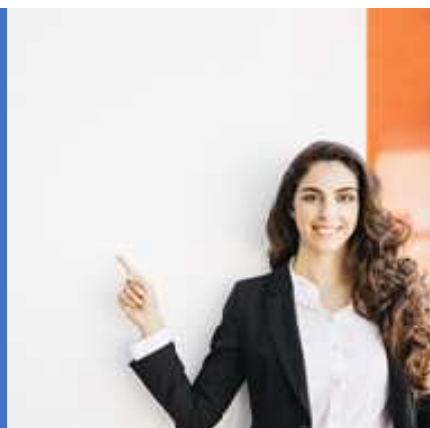


La CFE-CGC c'est aussi :

- Une attitude responsable et constructive ; un relais d'idées entre les collaborateurs et la direction générale.
- Une information partagée par tous.
- Un accompagnement confidentiel et constant dans votre vie professionnelle.
- Un réseau CFE-CGC à votre disposition à l'intérieur comme à l'extérieur de l'entreprise.

Ce que nous défendons :

- L'égalité professionnelle : travail sur la réduction des écarts de rémunération et d'évolution entre les femmes et les hommes
- Une meilleure conciliation vie privée/vie professionnelle
- La formation tout au long de la vie professionnelle, pour assurer employabilité et valeur sur le marché du travail
- Les emplois avec des rémunérations qui reconnaissent le travail et les compétences
- Un vrai projet de responsabilité sociétale de l'entreprise pour les salariés
- Un suivi du plan de formation



La CFE-CGC vous fournit :

- Un conseil juridique et vous accompagne dans tous les aspects de votre vie professionnelle (organismes paritaires, conseillers du salarié, prud'hommes, avocats, Fongecif).
- Un soutien juridique dans le cadre de vos fonctions professionnelles et/ ou vos missions d'élus.
- Des formations pendant l'exercice de votre mandat

Vous ne voulez pas que les négociations des accords d'entreprise se passent sans une représentation efficace et constructive des salariés ? Soyez candidat(e) sur la liste CFE-CGC
Faites-vous connaître par téléphone ou par mail, avant le 15/03/2019 à 12h

Contact : <http://sag.fieci-cfecgc.org/>

Magali Cicujano 06 98 61 17 52 - contact_cfecgc@yahoo.fr