

ACCUEIL



BIENVENUE à la FIECI  

Pour mieux connaître notre Fédération, nous vous invitons à cliquer sur chacune de ces portes.



La FIECI\* a adhéré à la Confédération CFE-CGC en 1964. Elle gère pour le compte de la Confédération trois conventions collectives nationales (CCN):

- Bureaux d'Études Techniques dite "SYNTEC"-IDCC 1486
- Formation professionnelle IDCC 1516
- Portage salarial IDCC 3219.

Nous défendons les intérêts des techniciens, des agents de maîtrise et des cadres.



\*FIECI : Fédération Nationale du personnel de l'Encadrement des sociétés de services informatiques, des Études, du Conseil & de l'Ingénierie.

# LES MISSIONS de la FIECI

- o Accueillir, informer et former les adhérents.
- o Conseiller et assister nos adhérents élus, mandatés et salariés.
- o Apporter des conseils et des expertises juridiques.
- o Contribuer à la mise en place d'accords d'entreprises et aider à la négociation.
- o Défendre les intérêts collectifs et individuels des salariés.
- o Élaborer et accompagner les campagnes électorales.
- o Développer l'implantation syndicale.
- o Gérer le paritarisme et négocier les accords dans nos branches professionnelles.



ACCUEIL

SANTÉ

PARENTALITÉ

ENVIRONNEMENT

QUALITÉ DE VIE AU TRAVAIL

PARTAGE DE LA VALEUR AJOUTÉE

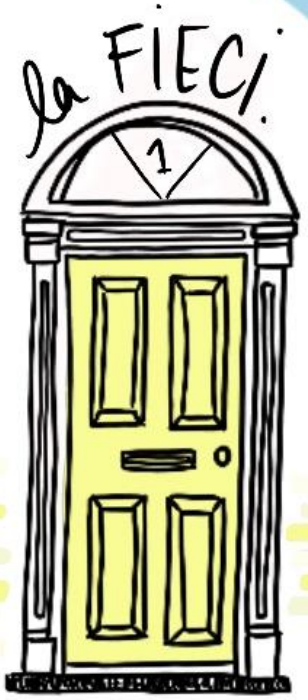
LIEN SOCIAL ET PROFESSIONNEL

MOBILITÉ

ÉQUITÉ

ÉGALITÉ

notre ADN



# ACCUEIL

UN SERVICE DE  
CONSEILS  
JURIDIQUES  
en



## LE FOND D'ASSISTANCE JURIDIQUE (F.A.J.)

(structure mutualisée  
pour une prise en  
charge des contentieux  
de nos adhérents par  
nos avocats)

L'ASSISTANCE  
JURIDIQUE



les matinales  
juridiques :  
conférences de  
4h données par  
des intervenants  
spécialistes du  
droit du travail.



par mail



Rdv téléphoniques  
à distance ou  
dans nos locaux

## CONSULTATIONS AVOCAT FIECI

(permanence  
gratuite tous  
les vendredis  
matins)



## ACCÈS aux FORMATIONS

Une OFFRE de formations complète  
avec plus de **30** thématiques:

- ❑ Préparer les consultations récurrentes du CSE
  - ❑ GPEC et Stratégie d'entreprise
  - ❑ Les bons conseils pour aborder la négociation sur les rémunérations
  - ❑ Le secrétaire du CSE et missions
  - ❑ Fonctionnement du CSE
  - ❑ Harcèlement et Discrimination
  - ❑ Expression orale et gestuelle
  - ❑ Santé et Conditions de travail
  - ❑ Communication écrite
- etc...

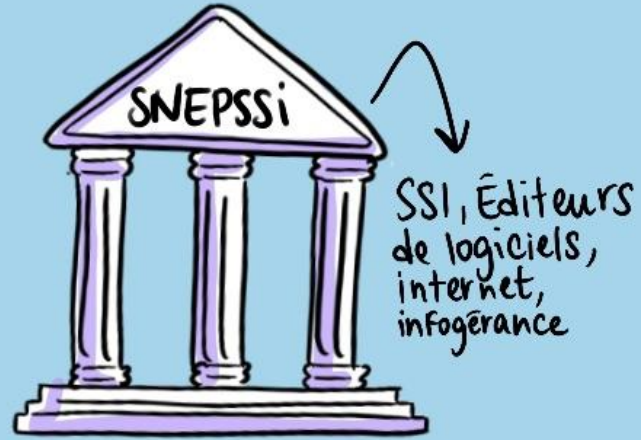
Nous proposons par ailleurs des formations sur mesure spécifique pour nos élus: 5 journées CSE et/ou CSSCT.

En présentiel ou à distance, à la demande

la FORMATION

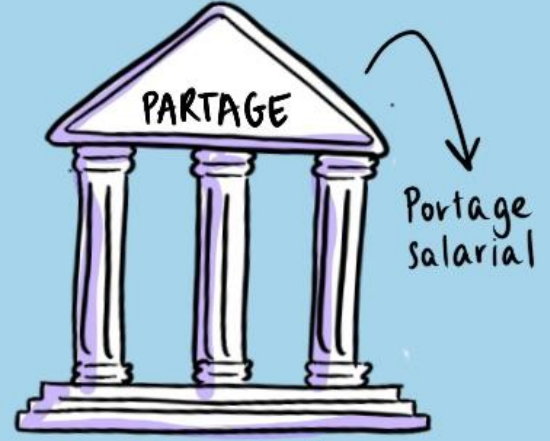


# les SYNDICATS



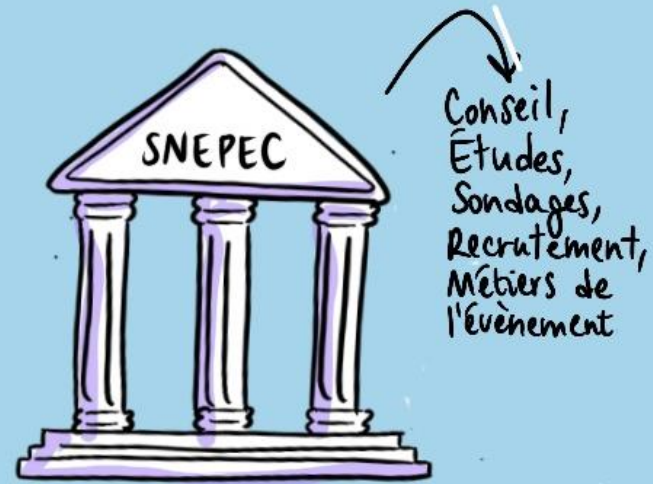
SSI, Éditeurs de logiciels, internet, infogérance

SYNDICAT NATIONAL de l'ENCADREMENT des SOCIÉTÉS de SERVICES INFORMATIQUES



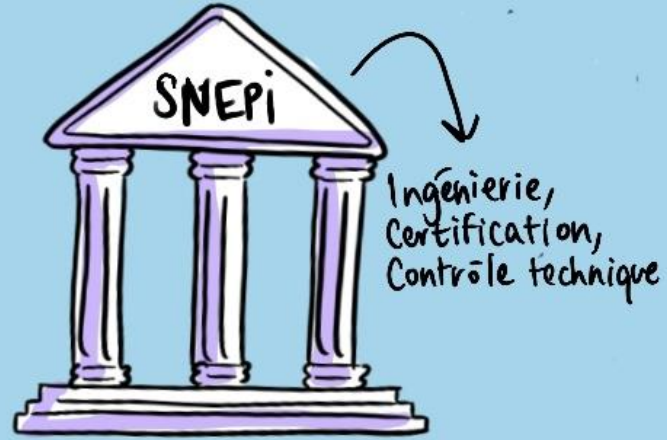
Portage salarial

SYNDICAT des SALARIÉS PORTÉS



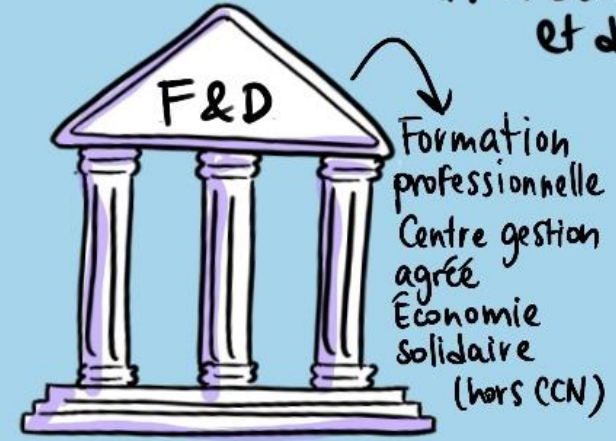
Conseil, Études, Sondages, Recrutement, Métiers de l'évènement

SYNDICAT NATIONAL de l'ENCADREMENT des PROFESSIONS des ÉTUDES et du CONSEIL.



Ingénierie, Certification, Contrôle technique

SYNDICAT NATIONAL de l'ENCADREMENT du PERSONNEL de l'INGÉNIERIE



Formation professionnelle Centre gestion agréé Économie solidaire (hors CCN)

FORMATION & DÉVELOPPEMENT

Mes SYNDICATS



ACCUEIL

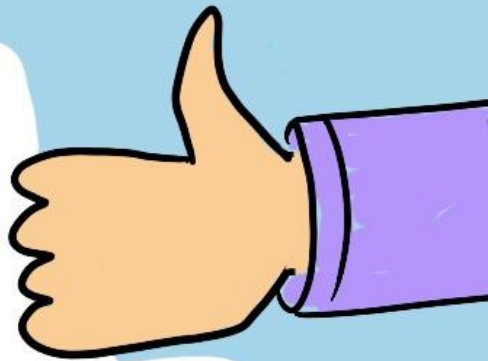
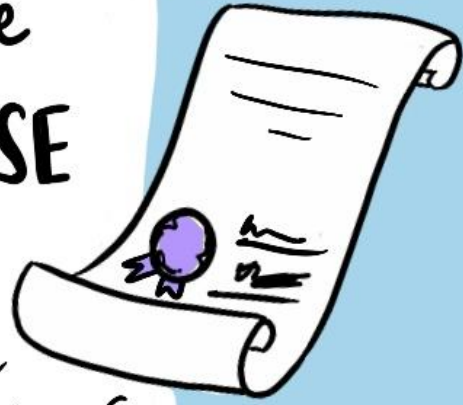
nos VALEURS

Oui au **DIALOGUE** social équilibré avec l'entreprise!

Oui à plus d'**ÉQUITÉ** & de **JUSTICE** pour tous les salariés

Oui à une **EXPERTISE** au service du bien-être de chaque salarié.

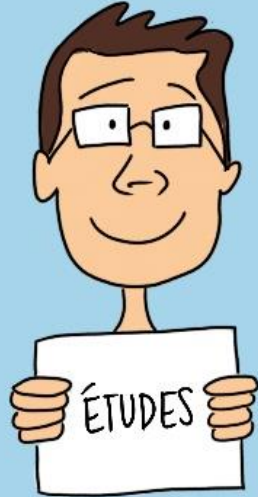
Oui au **RESPECT** des contributions individuelles et/ou de la performance exceptionnelle.





ACCUEIL

# nos MÉTIERS



nos SYNDICATS

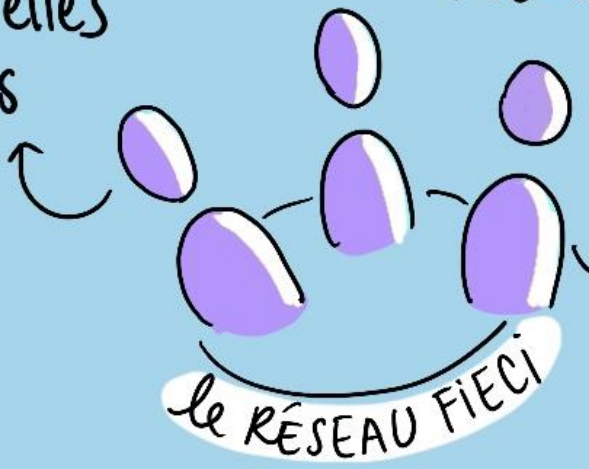


# ACCUEIL

## nos MOYENS DE COMMUNICATION

Magazine  
Passerelles  
Cadres

réseaux sociaux



banque de tracts  
et d'affiches  
disponibles en  
téléchargement

veille juridique sur  
les textes de loi et  
la jurisprudence

nos SYNDICATS



les matinales  
juridiques



RDV téléphoniques  
avec nos juristes



# LES COORDONNÉES DE LA FIECI

Adresse: 35 rue du Faubourg Poissonnière, 75009 PARIS  
Tel: 01 42 46 33 33



Fieci CFE-CGC



[www.fieci-cfecgc.org](http://www.fieci-cfecgc.org)



[contact@fieci-cgc.com](mailto:contact@fieci-cgc.com)



Fieci  
CFE-CGC



@Fieci



Vous souhaitez imprimer le  
BULLETIN D'ADHÉSION?  
Cliquez sur le lien:

<http://www.fieci-cfecgc.org/adherer-en-ligne/>

Dirigez-vous vers l'onglet  
PRÉSENTATION et allez en  
bas de page!

